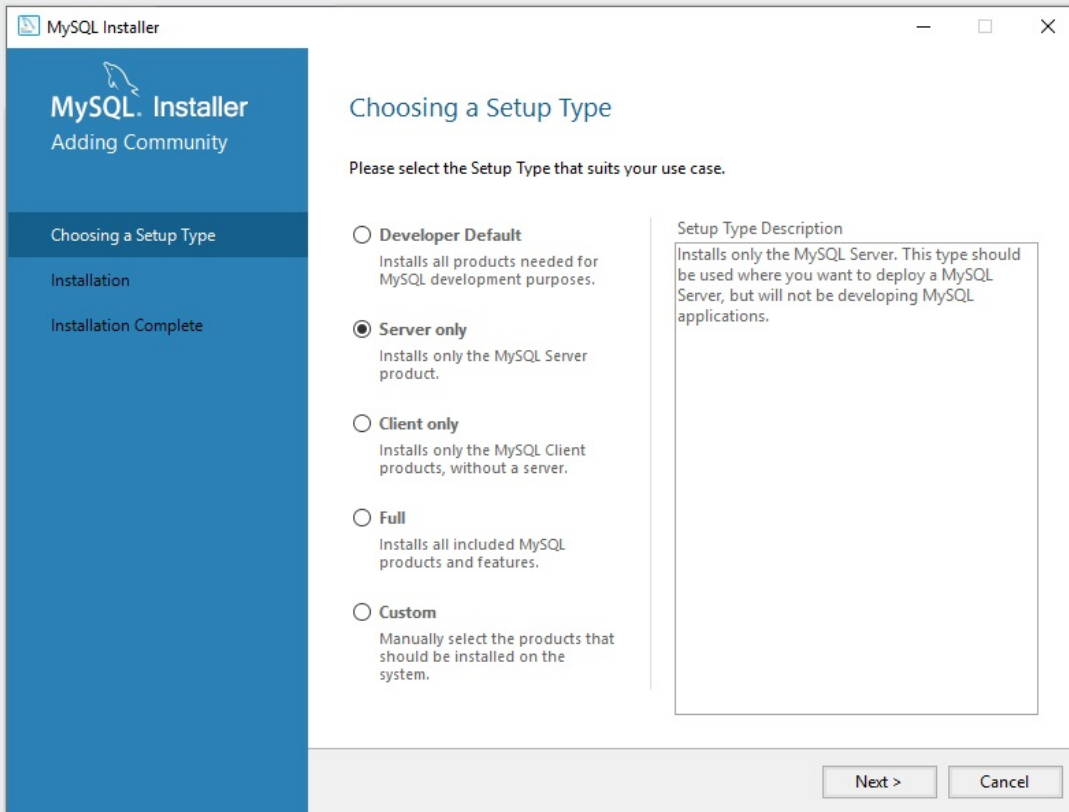


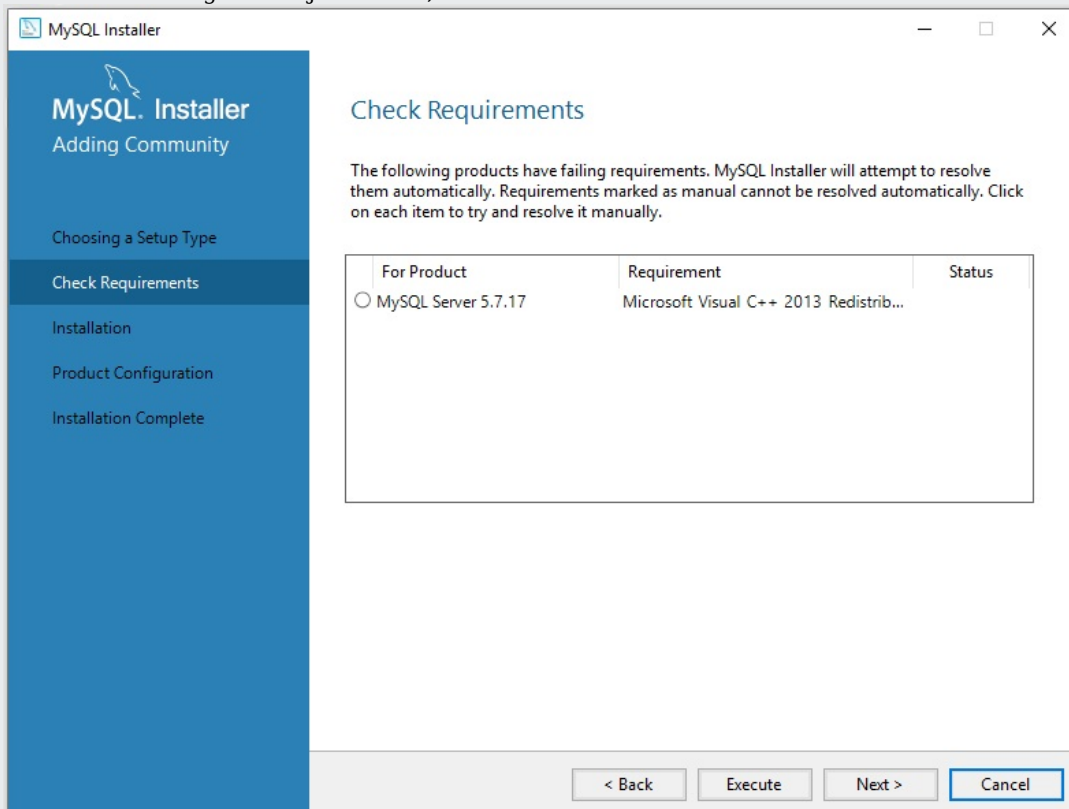
# Import-Export - install mysql sur Windows

[Retour au menu principal](#)

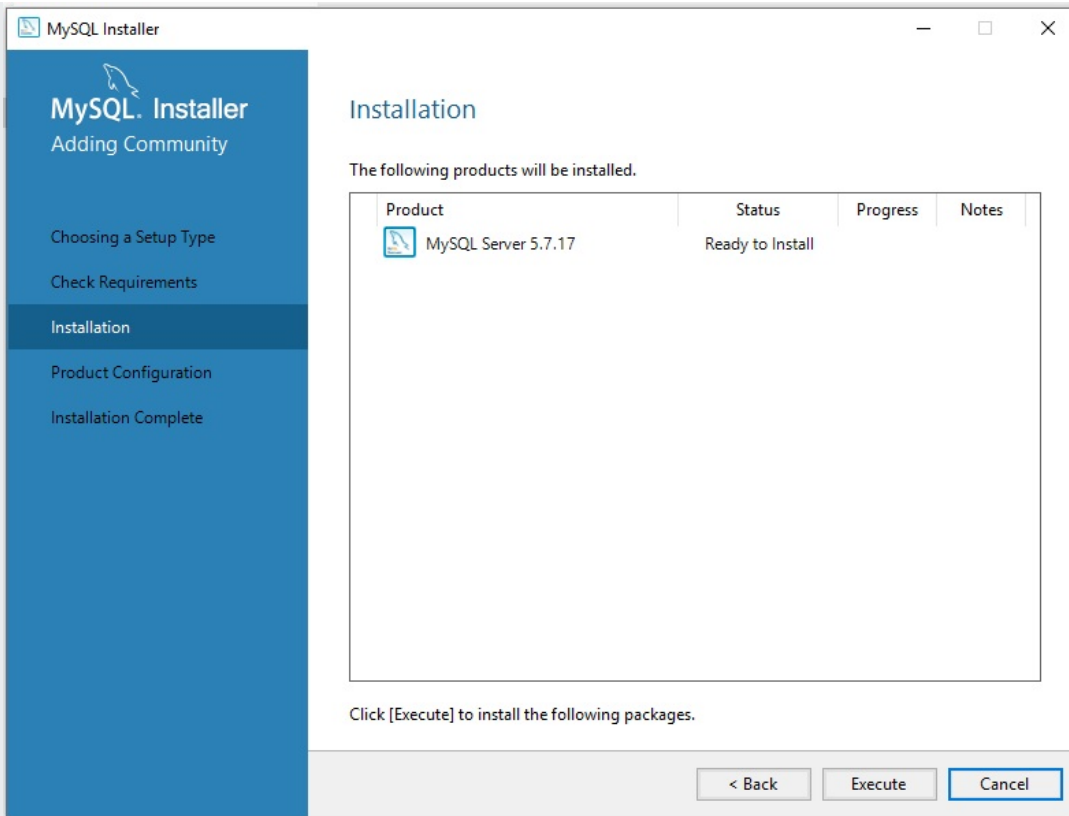
- Télécharger le fichier : [sur cette page](#)
- Exécuter le fichier téléchargé.
- La fenêtre suivante s'ouvre



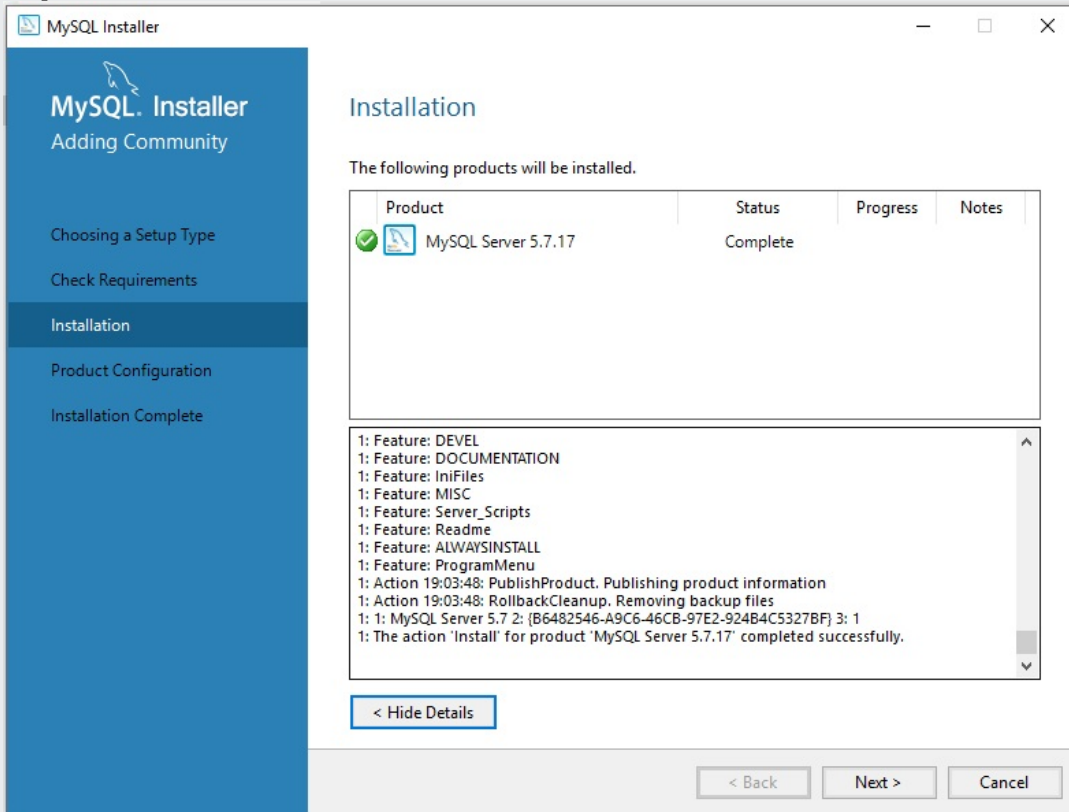
- Choisir "Server only" et cliquer sur Next.
- En fonction des logiciels déjà installés, la fenêtre suivante s'ouvre :



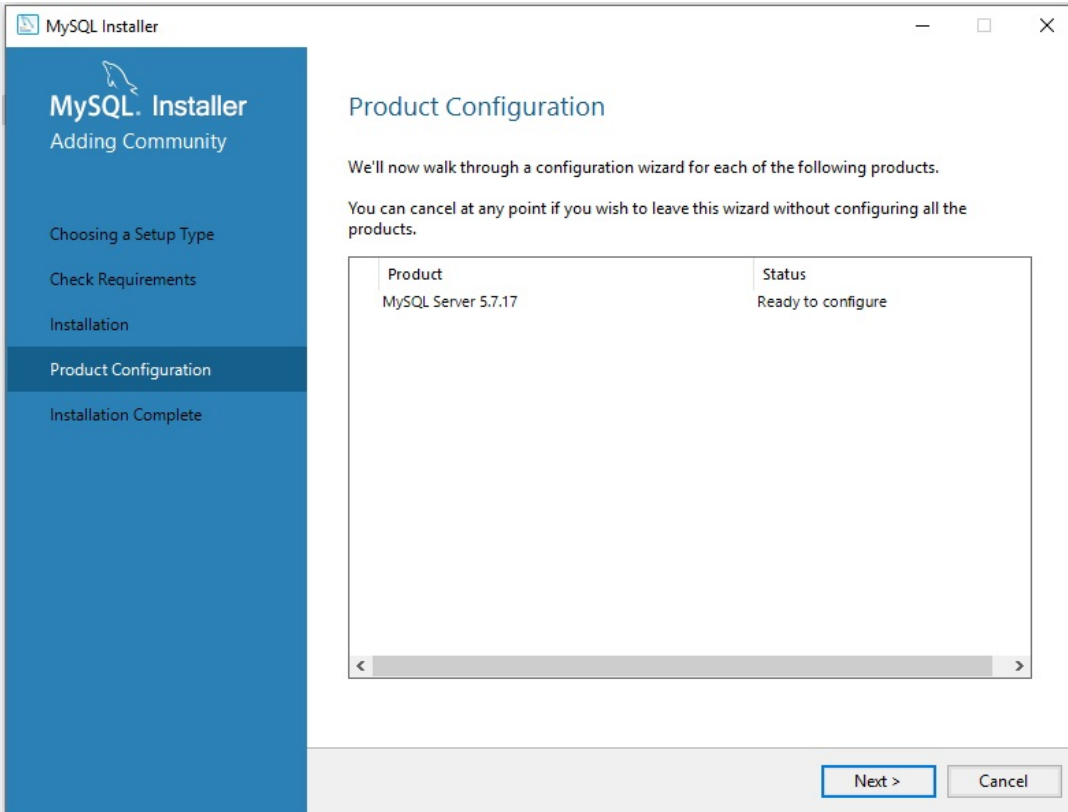
- Cliquer sur la ou les lignes puis sur Execute. La fenêtre suivante s'ouvre :



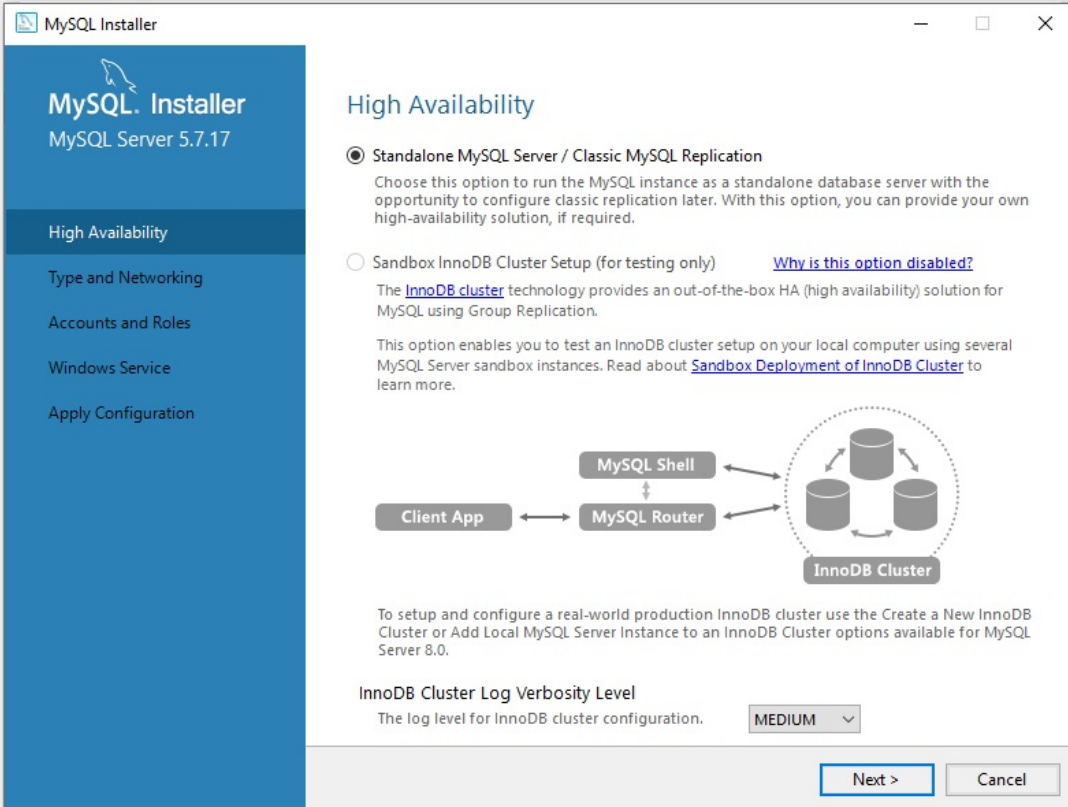
- Cliquer sur Execute. La fenêtre suivante s'ouvre :



- Cliquer sur Next. La fenêtre suivante s'ouvre :



- Cliquer sur Next. La fenêtre suivante s'ouvre :



- Cliquer sur Next. La fenêtre suivante s'ouvre :

MySQL Installer  
MySQL Server 5.7.17

High Availability

Type and Networking

Accounts and Roles

Windows Service

Apply Configuration

## Type and Networking

**Server Configuration Type**  
Choose the correct server configuration type for this MySQL Server installation. This setting will define how much system resources are assigned to the MySQL Server instance.

Config Type: Development Computer

**Connectivity**  
Use the following controls to select how you would like to connect to this server.

☒ TCP/IP Port: 3306

☒ Open Windows Firewall port for network access

☐ Named Pipe Pipe Name: MYSQL

☐ Shared Memory Memory Name: MYSQL

**Advanced Configuration**  
Select the check box below to get additional configuration pages where you can set advanced and logging options for this server instance.

☐ Show Advanced and Logging Options

< Back Next > Cancel

- Cliquer sur Next. La fenêtre suivante s'ouvre :

MySQL Installer  
MySQL Server 5.7.17

High Availability

Type and Networking

Accounts and Roles

Windows Service

Apply Configuration

## Accounts and Roles

**Root Account Password**  
Enter the password for the root account. Please remember to store this password in a secure place.

MySQL Root Password: .....

Repeat Password: .....

Password strength: Strong

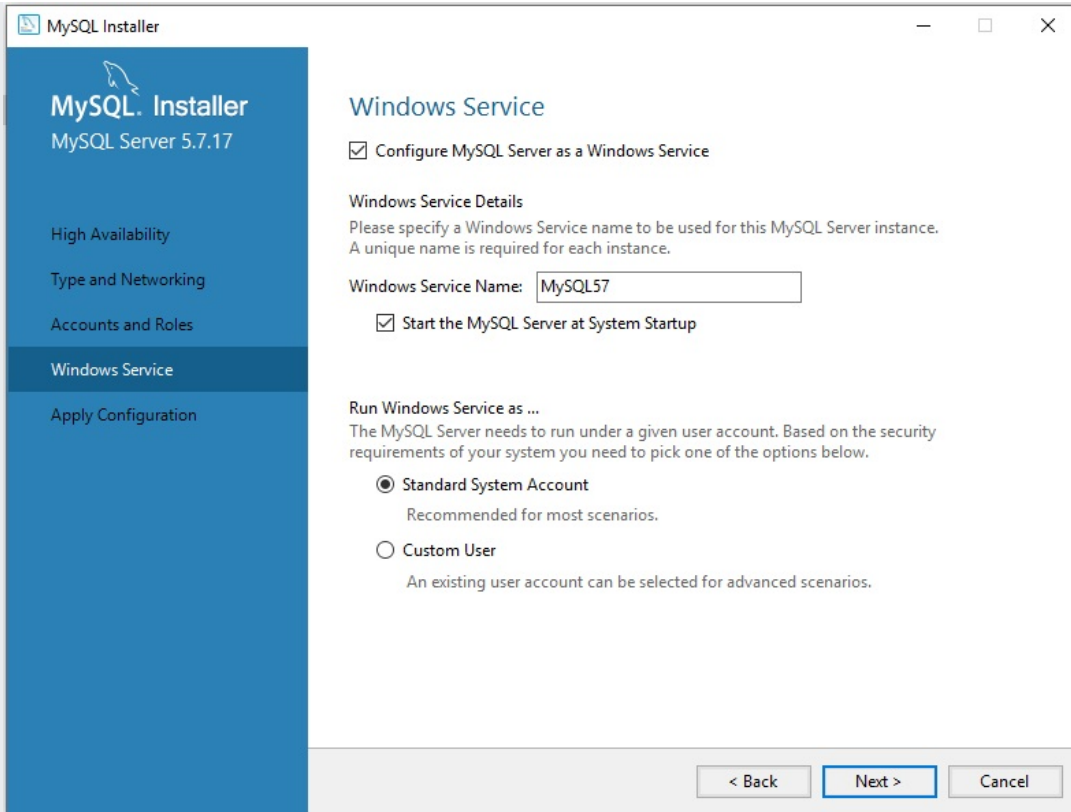
**MySQL User Accounts**  
Create MySQL user accounts for your users and applications. Assign a role to the user that consists of a set of privileges.

MySQL User Name	Host	User Role

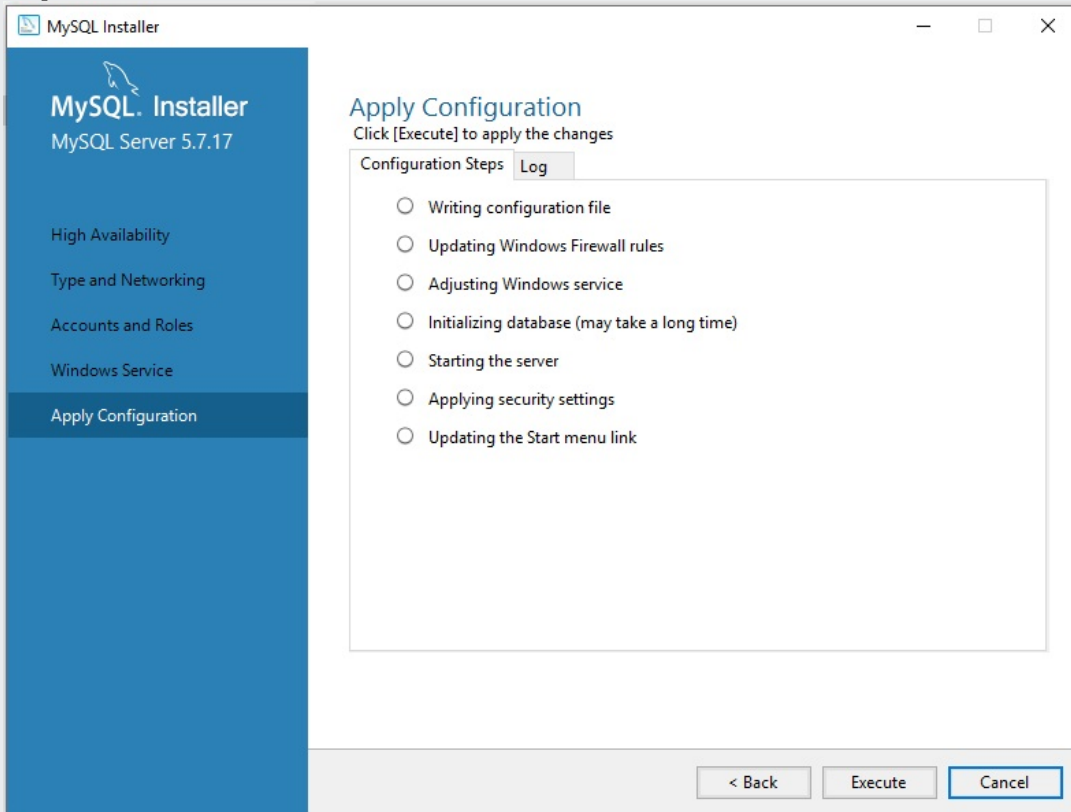
Add User Edit User Delete

< Back Next > Cancel

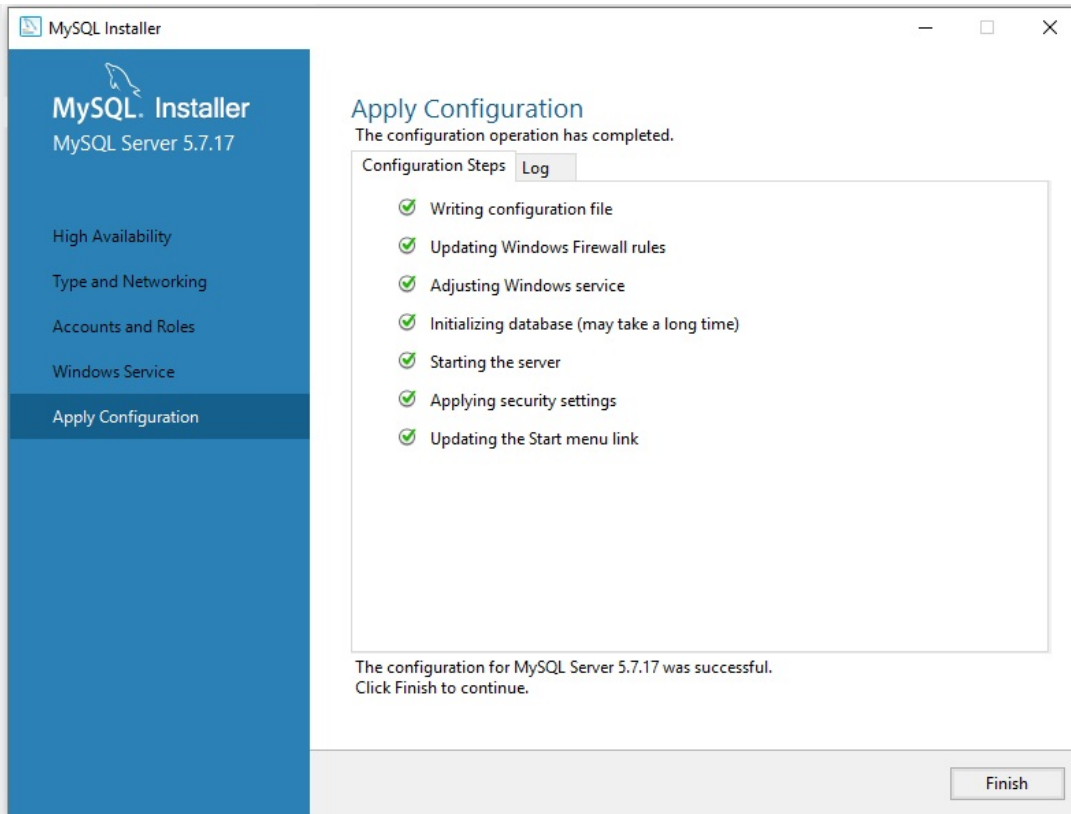
- Il faut alors saisir un mot de passe dans les 2 champs (il y a des points sur la copie d'é).
- Quand le curseur sort de la zone de saisie, le système indique la qualité du mot de passe :
- Password strength :
  - weak : faible --> pas bien
  - medium : moyen --> peut mieux faire
  - strong : fort --> très bien
- ATTENTION : il faut absolument se rappeler de ce mot de passe : c'est celui de root [ie : le chef de la base]
- Pour les linuxiens : ce root n'est pas celui du système. Ils peuvent (doivent) ne pas avoir le même mot de passe.
- Cliquer sur Next. La fenêtre suivante s'ouvre :



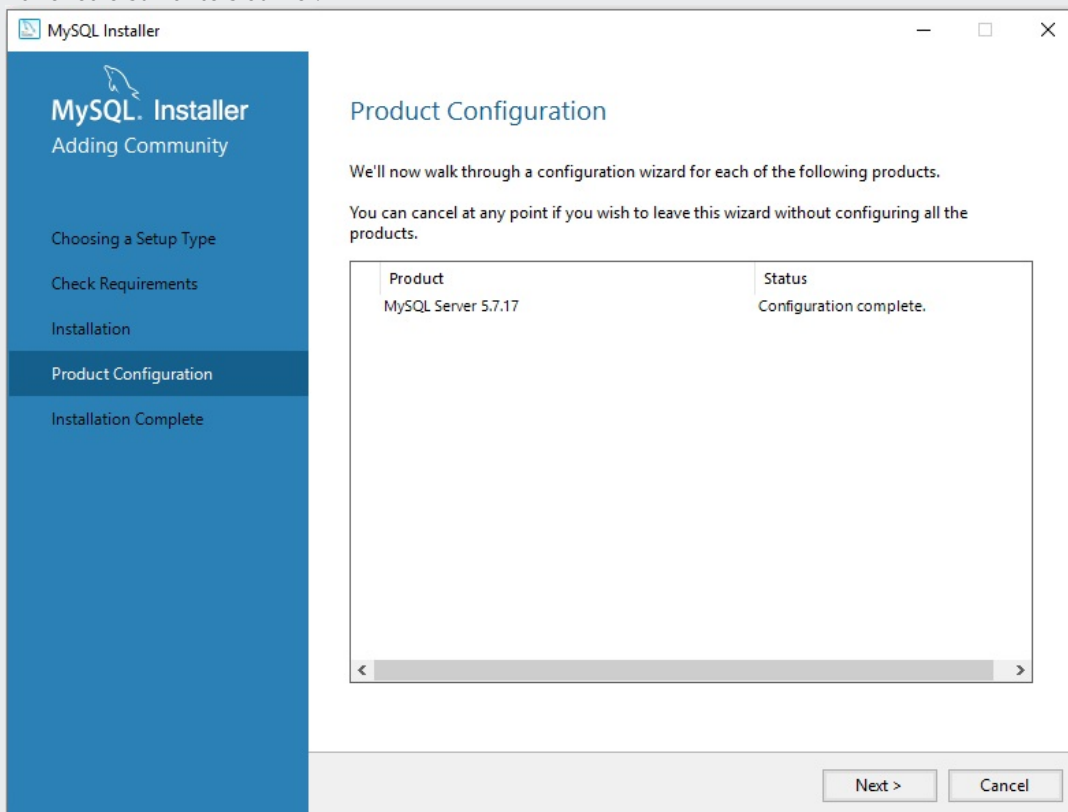
- Cliquer sur Next. La fenêtre suivante s'ouvre :



- Cliquer sur Execute. La fenêtre suivante s'ouvre :

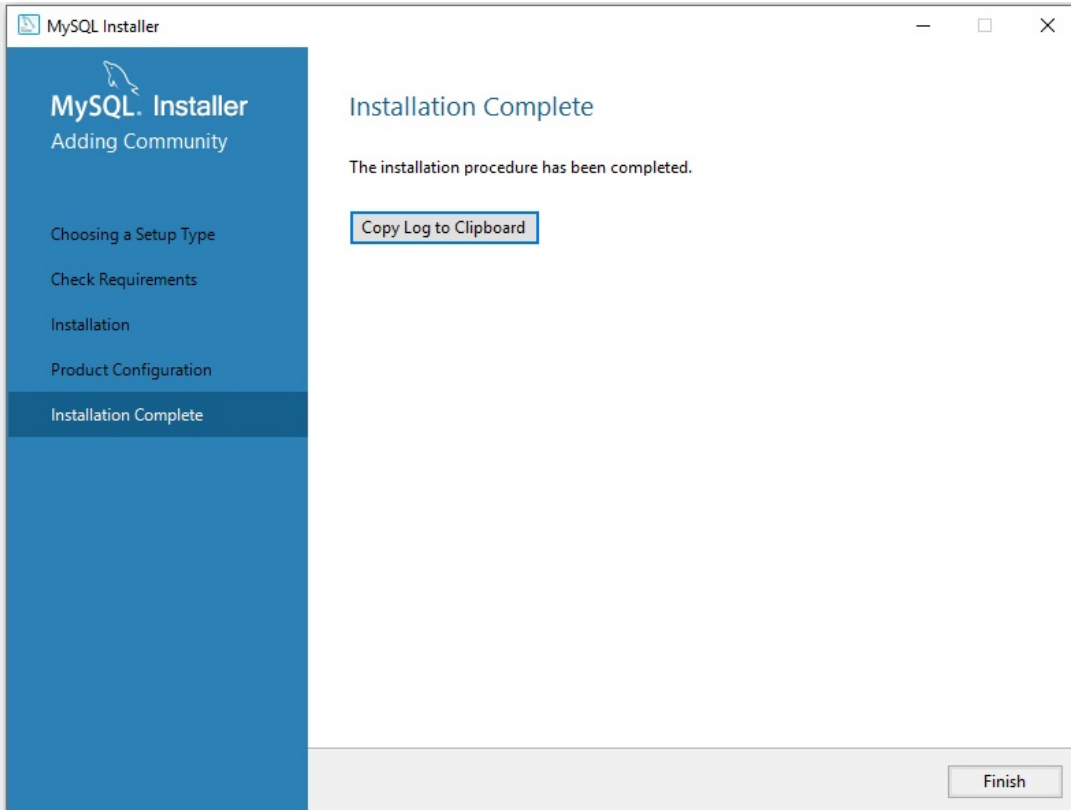


- Attendre que les petits ronds se remplissent avec des V verts et appuyer sur Finish.
- La fenêtre suivante s'ouvre :



- Cliquer sur Next. La fenêtre suivante s'ouvre :





- Cliquer sur Finish. L'installation est terminée. Vérification en ouvrant le gestionnaire de tâches :

The screenshot shows the Windows Task Manager window with the 'Performance' tab selected. The table displays system performance metrics for various processes. The 'mysqld' process is highlighted with a red box, showing it is using 144.2 Mo of memory.

Nom	Statut	8% Processeur	59% Mémoire	0% Disque	0% Réseau	Consommati...	Tendance de ...
Application Frame Host		0%	3,1 Mo	0 Mo/s	0 Mbits/s	Très faible	Très faible
> Application sous-système spoul...		0%	0,6 Mo	0 Mo/s	0 Mbits/s	Très faible	Très faible
Chargeur CTF		0%	1,8 Mo	0 Mo/s	0 Mbits/s	Très faible	Très faible
COM Surrogate		0%	1,4 Mo	0 Mo/s	0 Mbits/s	Très faible	Très faible
COM Surrogate		0%	0,6 Mo	0 Mo/s	0 Mbits/s	Très faible	Très faible
> Cortana (2)	🟢	0%	3,2 Mo	0 Mo/s	0 Mbits/s	Très faible	Très faible
Device Association Framework ...		0%	1,0 Mo	0 Mo/s	0 Mbits/s	Très faible	Très faible
> Écran de verrouillage par défaut...	🟢	0%	0 Mo	0 Mo/s	0 Mbits/s	Très faible	Très faible
> Hôte de l'expérience Windows S...		0%	9,8 Mo	0 Mo/s	0 Mbits/s	Très faible	Très faible
> Indexeur Microsoft Windows Se...		0%	5,5 Mo	0 Mo/s	0 Mbits/s	Très faible	Très faible
> KMS emulator by Ratiborus, tha...		0%	0,2 Mo	0 Mo/s	0 Mbits/s	Très faible	Très faible
> Microsoft Edge (5)	🟢	0%	3,2 Mo	0 Mo/s	0 Mbits/s	Très faible	Très faible
> Microsoft Network Realtime Ins...		0%	1,1 Mo	0 Mo/s	0 Mbits/s	Très faible	Très faible
> Microsoft Office Click-to-Run		0%	1,6 Mo	0 Mo/s	0 Mbits/s	Très faible	Très faible
Microsoft OneDrive		0%	3,4 Mo	0 Mo/s	0 Mbits/s	Très faible	Très faible
> Microsoft Text Input Application		0%	0 Mo	0 Mo/s	0 Mbits/s	Très faible	Très faible
> mysqld		0%	144,2 Mo	0 Mo/s	0 Mbits/s	Très faible	Très faible
> Photos	🟢	0%	0 Mo	0 Mo/s	0 Mbits/s	Très faible	Très faible
Processeur hôte pour Tâches Wi...		0%	1,6 Mo	0 Mo/s	0 Mbits/s	Très faible	Très faible
Processeur hôte pour Tâches Wi...		0%	1,8 Mo	0 Mo/s	0 Mbits/s	Très faible	Très faible
> Runtime Broker		0%	0,4 Mo	0 Mo/s	0 Mbits/s	Très faible	Très faible
> Runtime Broker		0%	1,3 Mo	0 Mo/s	0 Mbits/s	Très faible	Très faible

- Il doit y avoir mysqld dans la liste.

dernière maj : 13/10/2019 10:27

[Conforme HTML5 \(ou pas...\)](#)